


OPERADO POR:
Operadora
transmundi
Viagens



AIRFRANCE 

JAPÃO EM FLOR COM PARIS

Temporada de Sakura no Japão



www.transmundi.com.br

Transmundi 20 ANOS - Viagens Espetaculares Internacional 2026

Saída: 25 de março de 2026

Retorno: 07 de abril de 2026

Quantidade de noites: 13

Saindo de: Rio de Janeiro ou São Paulo. Consulte possibilidade de saída de todas as Capitais Brasileiras.

Visitando: *Japão (Tóquio, Hakone, Nara, Quioto, Himeji e Osaka).*

Dia 1 (25/03): Rio de Janeiro ou São Paulo / Paris

Apresentação no Aeroporto Internacional de São Paulo, Guarulhos, ou no Rio de Janeiro, Galeão para embarque com destino a Paris.

Dia 2 (26/03): Paris

Recepção e traslado ao hotel. A tarde faremos um tour panorâmico explorando os ícones da cidade. As vistas magníficas da Torre Eiffel, o bairro da Opera, o Louvre, o Champs Elysee, a atmosfera boêmia de Montmartre, com sua Basílica do Sagrado Coração e a Place du Teatre. Hospedagem.



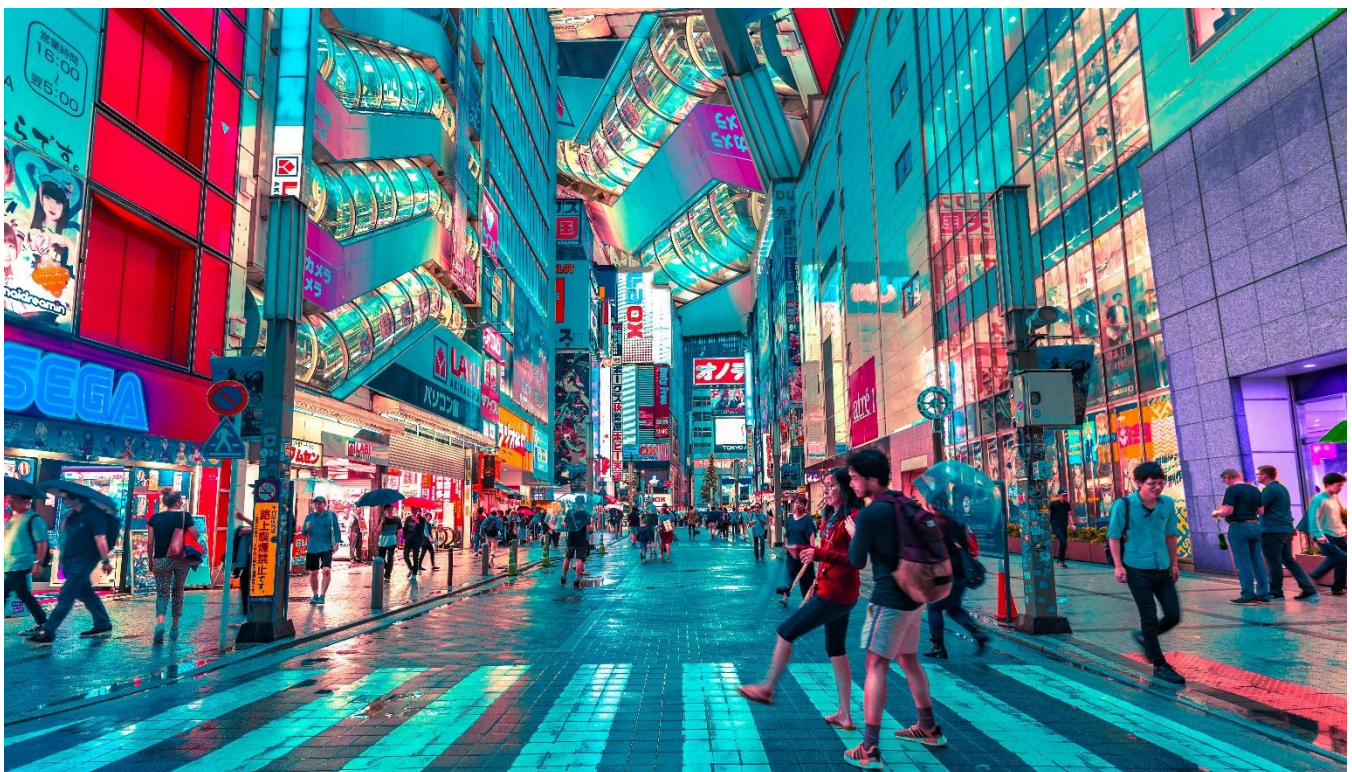
Torre Eiffel, Paris, França



Museu do Louvre, Paris, França

Dia 3 (27/03): Paris / Tóquio

Café da manhã no hotel e em horário apropriado, traslado ao aeroporto para embarque com destino a Tóquio.



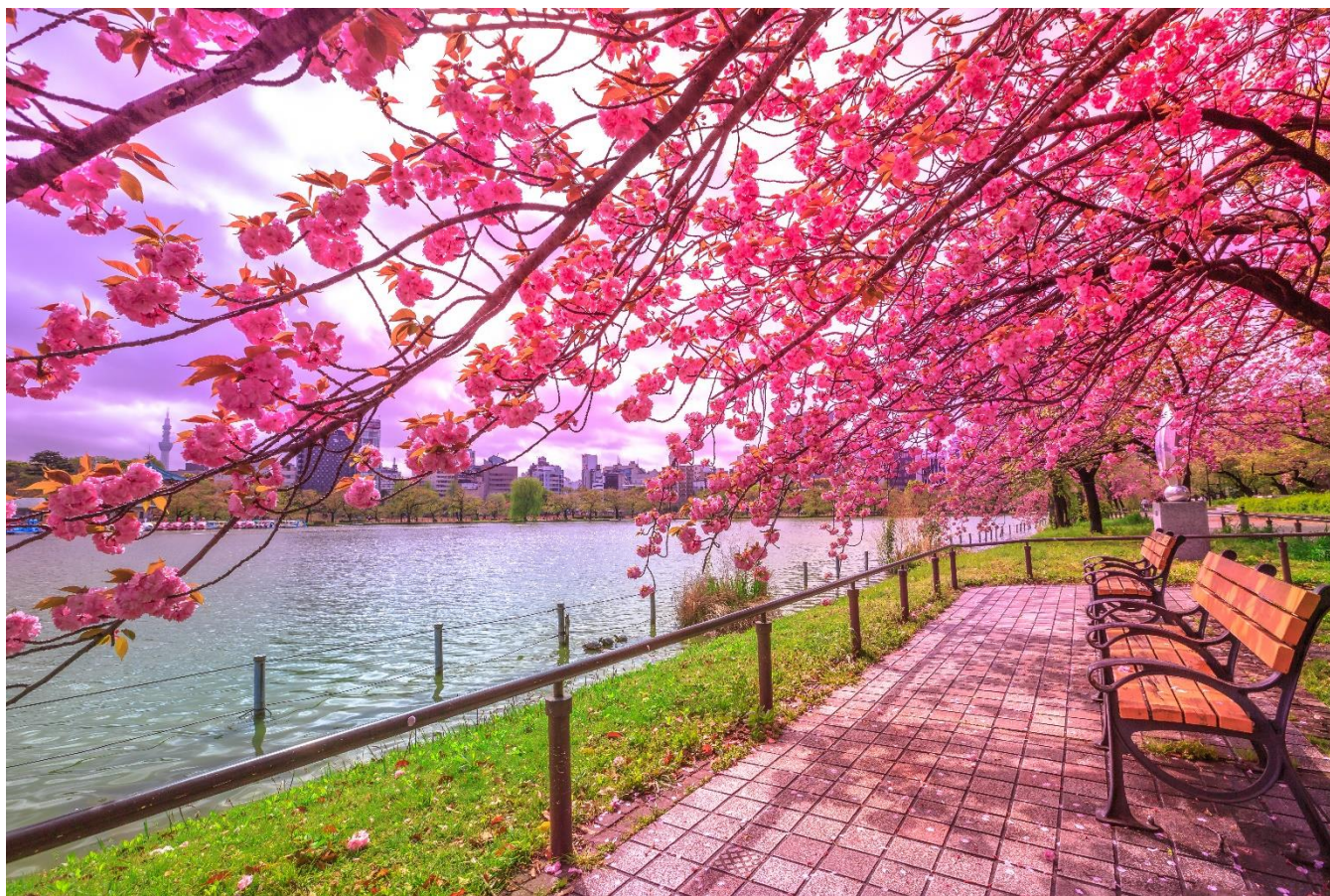
Tóquio, capital do Japão

Dia 4 (28/03): Tóquio

Recepção e traslado para o hotel. Hospedagem.

Dia 5 (29/03): Tóquio

Café da manhã no hotel e encontro com o guia para início da visita pela cidade. O passeio começa pelo Parque Ueno, um amplo e encantador espaço verde que combina beleza natural, cultura e história. Na primavera, o parque se transforma em um lugar encantador com as cerejeiras em flor, atraindo inúmeros visitantes para apreciar o hanami, a tradicional contemplação das flores de cerejeira.



Parque Ueno, Tóquio, Japão

Em seguida, visita à imponente Torre Skytree, uma impressionante estrutura de telecomunicações e observação com 634 metros de altura, tornando-se uma das torres mais altas do mundo. Destaca-se por seu design moderno e elegante, combinando tecnologia avançada com estética contemporânea. Oferece vistas panorâmicas espetaculares de Tóquio a partir de seus dois mirantes, além de shoppings, restaurantes e uma variedade de atrações em seus níveis inferiores. A experiência continua com uma

imersão cultural única na Experiência Samurai, que permite que os visitantes mergulhem no mundo dos antigos guerreiros japoneses. Os participantes podem se vestir com trajes tradicionais, aprender o básico da katana (espada japonesa) e assistir a uma demonstração ao vivo de técnicas autênticas de artes marciais. Por fim, visita ao distrito de Asakusa, considerado um dos bairros mais tradicionais de Tóquio, representa a imagem japonesa de uma mistura de tradição e modernidade. Este bairro cativa os visitantes com sua atmosfera tradicional e um dos destinos turísticos mais populares da cidade, o Templo Sensoji, cujo acesso é feito por uma rua repleta de lojas chamada Nakamise. Retorno ao hotel. Hospedagem.



Distrito de Asakusa, Tóquio, Japão

Dia 6 (30/03): Tóquio

Café da manhã no hotel e encontro com o guia para continuação do tour em Tóquio, onde visitaremos o Templo Fukagawa Fudodo Naritasan, templo budista afiliado ao ramo Chisan do Budismo Shingon. Uma das experiências mais impressionantes é a cerimônia Goma, um antigo ritual esotérico em que tábuas de madeira (gomagi) são queimadas como oferendas, enquanto monges entoam mantras, fazem gestos simbólicos (mudras) e tocam tambores taiko. O fogo simboliza a purificação dos desejos e impedimentos espirituais, e o ritmo dos tambores intensifica a atmosfera solene e mística. Em seguida, visita ao bairro de Shibuya, o bairro é uma das áreas mais populares de Tóquio, um local de entretenimento, compras, moda e restaurantes. É também o lar da icônica faixa de pedestres e da praça com a famosa estátua do cachorro Hachiko.



Bairro de Shibuya, Tóquio, Japão

A próxima parada é o bairro de Harajuku, este bairro é um dos mais extravagantes de Tóquio. Perto dali fica um dos santuários mais famosos e visitados da cidade, o Santuário Meiji, dedicado ao primeiro imperador do Japão moderno e cercado por uma natureza deslumbrante.



Santuário Meiji em Harajuku, Tóquio, Japão

Por fim, visita ao bairro de Shinjuku, um dos maiores e mais populares parques de Tóquio. Localizado a poucos passos da Estação Shinjuku, os amplos jardins, os caminhos sinuosos e a paisagem tranquila do parque proporcionam uma escapada relaxante do movimentado centro da cidade. Retorno ao hotel. Hospedagem.

Dia 7 (31/03): Tóquio / Hakone / Tóquio

Café da manhã no hotel. Encontro com guia para embarque em trem com destino a Odawara. Desembarque e passeio por Hakone, contemplando o Vale Owakudani, que é muito popular por sua atividade vulcânica e seus ovos pretos, que dizem dar 7 anos a mais de vida. As águas sulfurosas e os vapores do vale criam uma das paisagens mais atraentes do Japão. Em seguida, pegue o Teleférico de Hakone para Togendai, de onde é possível avistar Hakone de uma altura de aproximadamente 1.000 metros e, em um dia claro, oferece vistas espetaculares do Monte Fuji. Posteriormente, será realizado um mini cruzeiro no Lago Ashi, um cruzeiro turístico de 25 a 40 minutos de Togendai-ko para Hakone-machiko/Moto-Hakone-ko. A paisagem de Hakone vista do lago é absolutamente deslumbrante. No barco, crianças e adultos podem apreciar a arte 3D, artefatos piratas e muito mais. Por

fim, visita ao Santuário de Hakone, localizado aos pés do Monte Hakone, às margens do Lago Ashinoko. Os edifícios do santuário estão escondidos na densa floresta, mas são claramente visíveis devido aos seus enormes portões torii, um deles com vista para o lago e os outros dois com vista para a rua principal de Moto-Hakone. Retorno ao hotel. Hospedagem.



Lago Ashi, Hakone, Japão

Dia 8 (01/04): Tóquio / Nara / Quioto

Café da manhã no hotel e encontro com o guia para traslado em trem-bala de Tóquio a Quioto (sua bagagem será enviada diretamente ao hotel em Quioto). No percurso, visita guiada em Nara, onde veremos o Templo Todaiji com o Grande Buda, um dos templos budistas mais emblemáticos e significativos do país. Fundado no século VIII, é famoso por abrigar o Grande Buda (Daibutsu), uma imponente estátua de bronze de 15 metros de altura que representa Vairocana, uma divindade budista. Além de sua arquitetura impressionante e estátua magnífica, Todai-ji é conhecido por seu papel histórico na disseminação do budismo no Japão e por sua importância como patrimônio cultural. Em seguida, visitaremos o Parque Nara, um amplo e pitoresco parque urbano, famoso por seus

espaços verdes e pela população de veados selvagens que circulam livremente pela área. Esses veados, considerados mensageiros dos deuses na tradição xintoísta, são uma das principais atrações do parque e estão acostumados a interagir com os visitantes. Além de sua vida selvagem amigável, o parque abriga importantes sítios históricos e belos jardins e lagos. Traslado em trem de Nara para Quioto. Hospedagem.



Parque Nara, Nara, Japão

Dia 9 (02/04): Quioto

Café da manhã no hotel e visita guiada da cidade, conhecendo o Templo Daigo-ji, um importante templo da seita Shingon do budismo japonês e Patrimônio Mundial. O grande complexo de templos está localizado a sudeste do centro de Kyoto e abrange uma encosta inteira. Algumas das cerejeiras-choronas mais impressionantes do templo estão localizadas no jardim do museu. Em seguida, visita ao Santuário Fushimi Inari, um importante santuário xintoísta no sul de Quioto. É famoso por seus milhares de portões torii vermelhos, que se estendem por uma rede de caminhos atrás de seus edifícios principais. Os caminhos levam à floresta arborizada do sagrado Monte Inari, que se eleva a 233 metros e faz parte do recinto do santuário. A próxima parada é o Templo Kiyomizudera, um dos templos e

santuários mais populares de Quioto. Possui uma grande varanda de madeira, um impressionante salão principal e uma estátua inestimável da Deusa da Misericórdia. Diversos edifícios considerados tesouros nacionais podem ser encontrados em seu terreno.



Templo Daigo-ji, Quioto, Japão

Por fim, visita ao Parque Maruyama, um parque público próximo ao Santuário Yasaka, no distrito de Higashiyama. Na primeira quinzena de abril, quando as cerejeiras estão em plena floração, o parque se torna o local mais popular e movimentado de Quioto para festas de observação das flores de cerejeira (hanami). A peça central do parque é uma alta shidarezakura (cerejeira chorona), que é iluminada à noite. Retorno ao hotel. Hospedagem.

Dia 10 (03/04): Quioto

Café da manhã no hotel e continuação das visitas guiadas em Quioto, conhecendo o Santuário de Heian, que celebra o legado da antiga capital de Quioto com arquitetura ornamentada e belos jardins abertos ao público. Em seguida, visitaremos o Jardim Botânico de Quioto, este jardim é uma vasta área verde, decorado com plantas raras e

comuns, algumas exclusivas do Japão, outras híbridas. Nada menos que 12.000 subespécies diferentes coexistem pacificamente aqui.



Santuário de Heian, Quioto, Japão

As estufas são relaxantes, mas também surpreendentes, e abrigam flores de cores e formas impressionantes. A próxima parada é o Templo Kinkakuji, este templo dourado, conhecido como Pavilhão Dourado, é um dos monumentos mais representativos e espetaculares da cultura japonesa. É considerado Patrimônio Mundial da UNESCO e uma visita obrigatória em Kyoto. Por fim, visitaremos a Área de Arashiyama, a oeste de Quioto, esta é uma das áreas mais turísticas, com destaque para a floresta de bambu e um dos cinco maiores templos Zen de Quioto, o Templo Tenryuji. Retorno ao hotel. Hospedagem.

Dia 11 (04/04): Quioto / Himeji / Osaka

Café da manhã no hotel e traslado em trem-bala de Quioto a Himeji (sua bagagem será enviada diretamente ao hotel em Osaka). Chegada em Himeji para visita ao Castelo de Himeji, considerado o castelo mais espetacular do Japão, graças ao seu tamanho e beleza

imponentes, bem como aos seus jardins primorosamente preservados. O castelo é um tesouro nacional e Patrimônio Mundial da UNESCO.



Castelo de Himeji, Himeji, Japão

Ao contrário de muitos outros castelos japoneses, nunca foi destruído por guerras, terremotos ou incêndios e sobrevive até hoje como um dos doze castelos originais do país. Em seguida, visitaremos o Jardim Koko-En, um jardim em estilo japonês de construção relativamente recente, inaugurado em 1992 no antigo local da residência ocidental do senhor feudal (Nishi-Oyashiki). Consiste em nove jardins murados separados, projetados em vários estilos do período Edo. Ao fim do passeio, traslado de Himeji a Osaka em trem local. Hospedagem.

Dia 12 (05/04): Osaka

Café da manhã no hotel e visita guiada da cidade com destaque para o Castelo de Osaka um dos pontos turísticos mais famosos da região e um local histórico muito significativo.



Castelo de Osaka, Osaka, Japão

Possui uma aparência elegante e imponente, razão pela qual é considerado um dos três grandes castelos do Japão, juntamente com Nagoya e Kumamoto. Em seguida, visitaremos o Distrito de Dotonbori, uma das principais atrações turísticas de Osaka, um distrito repleto de luzes de neon, restaurantes de todos os tipos e locais de entretenimento. O

passeio termina em Dotonbori com tempo livre para atividades pessoais. Retorno ao hotel por conta própria. Hospedagem.

Dia 13 (06/04): Osaka / Paris

Café da manhã no hotel e traslado ao aeroporto para embarque com destino Paris. Recepção e traslado ao hotel. Hospedagem.

Dia 14 (07/04): Paris / Brasil

Café da manhã no hotel e em horário apropriado, traslado ao aeroporto para embarque em voo de retorno ao Brasil.

O pacote inclui:

- 📍 Passagens aéreas internacionais em classe econômica (Consulte valores para classes superiores);
- 📍 Todos os traslados (trem, metrô e ônibus);
- 📍 Guia falando espanhol/português durante as visitas;
- 📍 11 noites de hospedagem com café da manhã;
- 📍 Visitas e entradas para os locais mencionados no itinerário;
- 📍 Transporte de bagagens (Tóquio/Quioto – Quioto/Osaka);
- 📍 Acompanhamento de Guia Profissional Brasileiro durante a viagem, em grupos acima de 15 passageiros (grupos menores serão acompanhados por nossos guias locais);
- 📍 Seguro-viagem com cobertura de US\$ 75.000 (consulte condições para cobertura superior);
- 📍 Seguro de cancelamento de até US\$ 4.000 (consulte condições para cobertura superior);
- 📍 Kit de viagem Transmundi.

Voos previstos saindo do Rio de Janeiro

Origem	Destino	Data	Nº Voo	Decolagem	Pouso
Rio de Janeiro GIG	Paris CDG	25/03/26	AF 485	20:45	#11:55
Paris CDG	Tóquio NRT	27/03/26	AF 274	21:55	#19:25
Osaka KIX	Paris CDG	06/04/26	AF 291	11:20	18:55
Paris CD	Rio de Janeiro GIG	07/04/26	AF 442	13:25	19:45

OU

Voos previstos saindo de São Paulo

Origem	Destino	Data	Nº Voo	Decolagem	Pouso
São Paulo GRU	Paris CDG	25/03/26	AF 459	20:40	#11:50
Paris CDG	Tóquio NRT	27/03/26	AF 274	21:55	#19:25
Osaka KIX	Paris CDG	06/04/26	AF 291	11:20	18:55
Paris CDG	São Paulo GRU	07/04/26	AF 460	10:10	17:00

Hotéis previstos ou similares

Paris	Pullman Paris Montparnasse Hotel
Tóquio	Daiwa Roynet Hotel Nishi Shinjuku Premier
Kioto	Mercure Hotel Kyoto Station
Osaka	Omo7 Osaka By Hoshino Resorts

Investimento por pessoa a partir de:

Em acomodação dupla

US\$ 11.736

Suplemento p/ acomodação individual

10x de US\$ 187

Em acomodação tripla

US\$ 11.126

+ Taxa de embarque

US\$ 273

Parcelamento:

Entrada de **US\$ 3.528**

+ taxas + 9x **US\$ 912**

Com base em acomodação dupla, por pessoa

Pagamento em 10 vezes sem juros, com entrada de 30% + taxas à vista, e o saldo em até 09 parcelas nos cartões Visa, Mastercard, Diners Club e Elo (ou em cheques, com quitação até 10 dias antes do embarque).
Todas as tarifas acima estão sujeitas à alteração e disponibilidade, sem prévio aviso.

Documentação necessária

- Passaporte com validade mínima de 06 meses a partir do término da viagem;
- Cópia do passaporte;
- Contrato com a Transmundi, preenchido e assinado.

Informações importantes

- Preços por pessoa em acomodação escolhida;
- Preços, datas e condições de pagamentos sujeitos a reajustes sem prévio aviso;
- A sequência dos passeios e atrações poderá ser alterada em caso de imprevistos.
- Informamos a dificuldade para a conversão das notas antigas de dólares americanos fora dos Estados Unidos;
- Assistência nos aeroportos falando espanhol, português ou inglês.

Desejamos a todos uma ótima viagem!